



AirMex AirBull 2000/3500/5000



● MADE
● IN
● GERMANY

**Ihre Lösung für: Staub, Rauch, Späne, Ölnebel, Aerosole,
toxischen Staub, Farbnebel, Gase, Gerüche, Dämpfe,...!
- 100% Made in Germany!**

Highlights des AirMex AirBull 2000/3500/5000



Einsatz

- Hallenabsaugung/-luftreinigung
- Deckenabsaugung
- Arbeitsplatzabsaugung
- Punktabsaugung
- Anschluss an Maschine
- Zuluft/Abluft

Highlights

- DEKRA-Geprüft
- 100% Made in Germany
- Entwickelt für Industrie & Handwerk
- Inklusive Plug & Play Filtersystem
- Geprüfte & genormte Filter nach DIN und ISO
- Individuelle, betriebseigene Fertigung
- Bewährte Absauganlage & Filtertechnik
- Absauganlage für Staub, Feinstaub, Späne, Ölnebel, Aerosole, toxischen Staub, Farbnebel, Gase, Gerüche und Dämpfe

Wir freuen uns über Ihr Interesse und beraten Sie gerne persönlich:

AirMex GmbH | Äußere Oberaustr. 36/3 | D-83026 Rosenheim

Tel.: 0049 (0)8035-501 90-20 | Fax: 0049 (0)8031 88718-94 | Email: info@airmex.org

Technische Daten des AirBull 2000/3500/5000

AirMex AirBull 2000

- Artikel-Nr.: AB072016-01
- 2.000 m³ /Std. (freiblasend)
- Leistung: 290 W / 1,03 A
- Anschlussspannung: 230V, 50Hz
- Lautstärke: 49-65 dBA (3m Abstand)
- Motor stufenlos regelbar
- Maße (LxHxB):
 - 735 x 570 x 615 mm mit Rollen
 - 735 x 560 x 615 mm ohne Rollen
- Gewicht: 56 kg (je nach Filter)

AirMex AirBull 3500

- Artikel-Nr.: AB072016-10
- 3.150 m³/Std. (freiblasend)
- Leistung: 530 W/3A
- Anschlussspannung: 230V, 50Hz
- Lautstärke: 48-69 dBA (3m Abstand)
- Motor stufenlos regelbar
- Maße (LxHxB):
 - 735 x 570 x 615 mm mit Rollen
 - 735 x 560 x 615 mm ohne Rollen
- Gewicht: 59kg (je nach Filter)

AirMex AirBull 5000

- Artikel-Nr.: AB072016-05
- 4.940 m³/Std. (freiblasend)
- Leistung: 950 W/5,4A
- Anschlussspannung: 230V, 50Hz
- Lautstärke: 48-60 dBA (3m Abstand)
- Motor stufenlos regelbar
- Maße (LxHxB):
 - 735 x 570 x 615 mm mit Rollen
 - 735 x 560 x 615 mm ohne Rollen
- Gewicht: 62kg (je nach Filter)



Wir freuen uns über Ihr Interesse und beraten Sie gerne persönlich:

AirMex GmbH | Äußere Oberaustr. 36/3 | D-83026 Rosenheim

Tel.: 0049 (0)8035-501 90-20 | Fax: 0049 (0)8031 88718-94 | Email: info@airmex.org

Highlights des AirMex AirBull 2000/3500/5000



Highlights

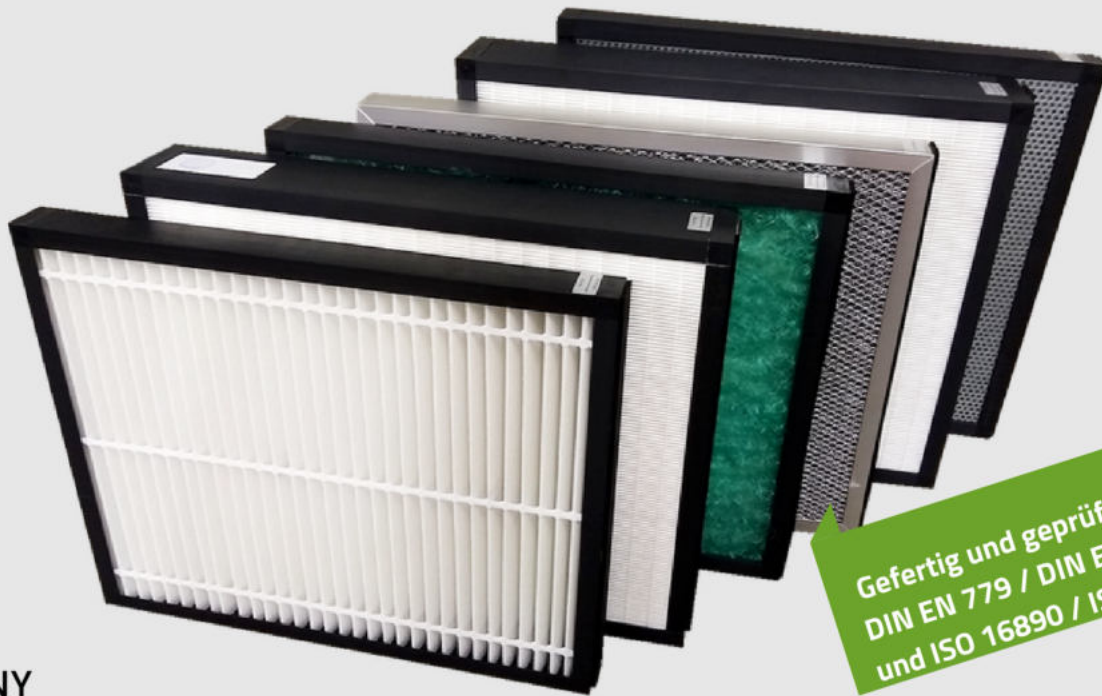
- Einsatz: Mobil auf Rollen, stationär oder hängend an der Decke/Wand
- Für jede Anwendung passende Filter & bis zu 4 Filter gleichzeitig einsetzbar!
- Lieferbar in 3 verschiedenen starken Motorklassen (AirBull 2000, AirBull 3500, AirBull 5000)
- Motoren stufenlos regelbar & Dauerbetrieb möglich
- 100% Made in Germany aus betriebseigener Fertigung
- Entwicklung mit höchster Qualität
- Individuelle Fertigung auf Wunsch & Berücksichtigung Ihrer Bedürfnisse und Anwendungen
- Keine Umbauarbeiten und keine teuren Investitionen
- Sofort saubere Luft bis zu 99,995% Abscheidegrad!

Wir freuen uns über Ihr Interesse und beraten Sie gerne persönlich:

AirMex GmbH | Äußere Oberausr. 36/3 | D-83026 Rosenheim

Tel.: 0049 (0)8035-501 90-20 | Fax: 0049 (0)8031 88718-94 | Email: info@airmex.org

Plug & Play-Filtersystem: AirBull 2000/3500/5000



Gefertigt und geprüft nach
DIN EN 779 / DIN EN 1822
und ISO 16890 / ISO 29463

● MADE
● IN
● GERMANY

Die Filter des AirBull 2000/3500/5000

- G3 Vorfilter + Vorfilterrahmen für grobe Partikel
- G4 Vorfilter für jeglichen Staub + Rauch
- F7 Feinstaubfilter für feinen Feinstaub + Rauch
- H14 Feinstaubfilter für sehr feinen Feinstaub
- H14 Feinstaubfilter für toxisches Material
- Alustrick-Vorfilter für Emulsionsnebel + Ölnebel
- F7 Ölnebelfilter für Emulsionsnebel + Ölnebel
- Aktivkohlefilter für Gase + Gerüche + Dämpfe
- G3 Farbnebelfilter für Lackiernebel + Farbnebel
- F7 Taschenfilter für große Mengen Staub + Späne

Wir freuen uns über Ihr Interesse und beraten Sie gerne persönlich:

AirMex GmbH | Äußere Oberausr. 36/3 | D-83026 Rosenheim

Tel.: 0049 (0)8035-501 90-20 | Fax: 0049 (0)8031 88718-94 | Email: info@airmex.org

Plug & Play-Filtersystem: AirBull 2000/3500/5000

Die Filter des AirBull 2000/3500/5000

Filter AirBull-Serie	Artikel-Nr.	Filter-schacht	Grob-staub	Staub	Feinstaub	Toxischer Staub/ T. Rauch	Rauch	Späne	Ölnebel/ Aerosole	Gase/ Dämpfe/ Gerüche	Farbnebel
G3-Grobstaubfilter	AB072016-08	Vor G4	x								
G4-Vorfilter	AB072016-02	1	x	x	(x)	(x)	(x)			(x)	
F7-Feinstaubfilter	AB072016-03	2	(x)	x	x		x	(x)		(x)	(x)
F7-Taschenfilter	AB012020-F1	1	x					x			
H14-Feinstaubfilter	AB072016-11	2			x	x	x				
Alustrick-Vorfilter	AB201607-06	1							x		
F7-Ölnebelfilter	AB072016-04	2							x		
G3-Farbnebelfilter	AB072016-07	1									x
Aktivkohlefilter	AB201607-05	3				(x)	(x)			x	(x)

i x = Mögliche Hauptfilter für abgesaugtes Material
 (x) = Empfohlene Vor- oder Nachfilter für die Hauptfilter

i Die jeweilige Eignungsprüfung des eingesetzten Filters und Gerätes für das abgesaugte Material und den vorgesehen Einsatzort hat stets kundenseits zu erfolgen.

Wir freuen uns über Ihr Interesse und beraten Sie gerne persönlich:

AirMex GmbH | Äußere Oberaust. 36/3 | D-83026 Rosenheim

Tel.: 0049 (0)8035-501 90-20 | Fax: 0049 (0)8031 88718-94 | Email: info@airmex.org

Plug & Play-Filtersystem: AirBull 2000/3500/5000

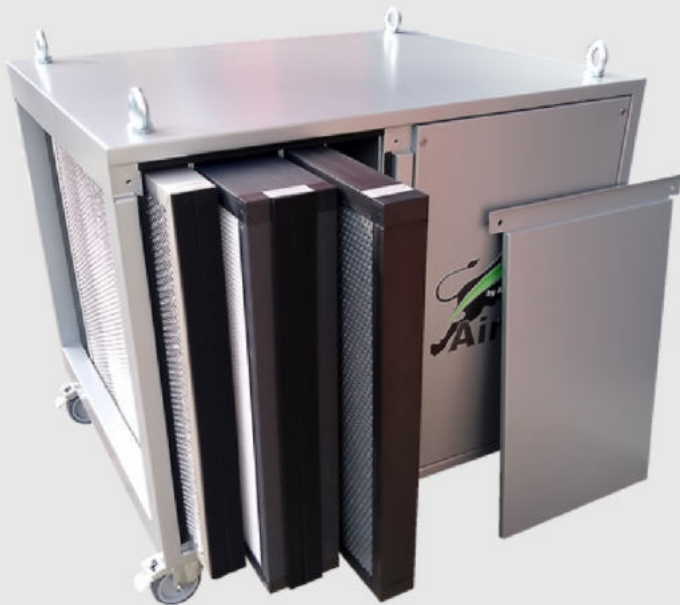
Die Filter des AirBull 2000/3500/5000

Bezeichnung nach DIN EN 779/DIN EN 1822

- G3 Vorfilter
- G4 Vorfilter
- F7 Feinstaubfilter/Ölnebenfilter
- H14 Feinstaubfilter/toxischer Staub (99,995%)
- G3 Farbnebelfilter
- F7 Taschenfilter

Bezeichnung nach ISO 16890/ISO 29463

- ISO coarse 45-65%
- ISO coarse 90%
- ISO ePM1 70%
- ISO 45 H
- ISO coarse 50%
- ISO ePM1 65%



Wir freuen uns über Ihr Interesse und beraten Sie gerne persönlich:

AirMex GmbH | Äußere Oberaustr. 36/3 | D-83026 Rosenheim

Tel.: 0049 (0)8035-501 90-20 | Fax: 0049 (0)8031 88718-94 | Email: info@airmex.org

AirBull: Ein Basisgerät, viele Anwendungen!



Mobile Hallenabsaugung AirBull + flexibles Absaugarm-Modul

- Plug & Play-System: Hallenabsaugung + Punktabsaugung in einem Produkt vereint!
- 2 in 1: Mobile Absaugung + Punktabsaugung mit Arm
- nachträgliche Installation am AirBull möglich
- schneller Wechsel durch vier Spannverschlüsse
- maximale Flexibilität für viele Anwendungen
- AirBull auch ohne Absaugarm-Modul verwendbar
- 100% Made in Germany
- Art.-Nr.: AB072016-12



Nur i.V.m. mobiler AirBull-Variante!

Wir freuen uns über Ihr Interesse und beraten Sie gerne persönlich:

AirMex GmbH | Äußere Oberausr. 36/3 | D-83026 Rosenheim

Tel.: 0049 (0)8035-501 90-20 | Fax: 0049 (0)8031 88718-94 | Email: info@airmex.org

AirBull: Ein Basisgerät, viele Anwendungen!



Hallenabsaugung hängend an der Decke/Wand
+ Regler extern über 10m Kabel



Hallenabsaugung mobil auf Rollen
+ Regler am AirBull 2000/ 3500/ 5000



AirBull 2000/ 3500/ 5000
Absauganlage + AirMex AT-Absaugtisch

Wir freuen uns über Ihr Interesse und beraten Sie gerne persönlich:

AirMex GmbH | Äußere Oberaustr. 36/3 | D-83026 Rosenheim

Tel.: 0049 (0)8035-501 90-20 | Fax: 0049 (0)8031 88718-94 | Email: info@airmex.org

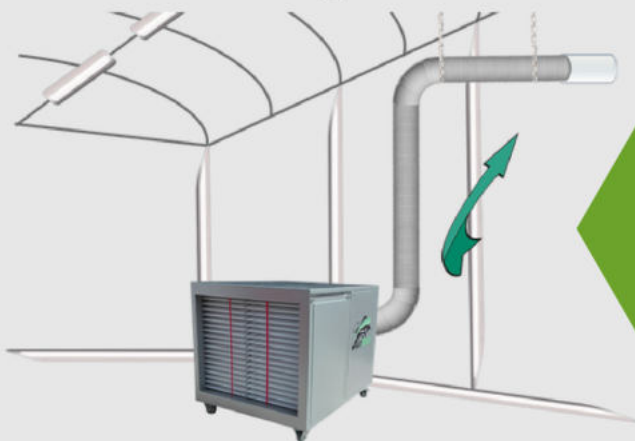
AirBull: Ein Basisgerät, viele Anwendungen!



AirBull 2000/ 3500/ 5000
Hallenabsaugung mit Übergangsstück



AirBull 2000/ 3500/ 5000
Übergangsstück als Sonderanfertigung



AirBull 2000/ 3500/ 5000
Hallenabsaugung als Abluftvariante

Wir freuen uns über Ihr Interesse und beraten Sie gerne persönlich:

AirMex GmbH | Äußere Oberaustr. 36/3 | D-83026 Rosenheim

Tel.: 0049 (0)8035-501 90-20 | Fax: 0049 (0)8031 88718-94 | Email: info@airmex.org



Sind Sie an einer AirBull-Absaugung interessiert?

+49 8035 9646972

info@airmex.org

Jetzt Kontakt aufnehmen.

Wir beraten Sie gerne
persönlich.



Möchten Sie den AirMex AirBull 2000/3500/5000 im Einsatz sehen?
Hier geht's zum Produkt-Video.

Wir freuen uns über Ihr Interesse und beraten Sie gerne persönlich:

AirMex GmbH | Äußere Oberastr. 36/3 | D-83026 Rosenheim

Tel.: 0049 (0)8035-501 90-20 | Fax: 0049 (0)8031 88718-94 | Email: info@airmex.org